

## Schuette® Plissee Montageanleitung: Suprafix Klebehalter «Letsbond 2in1»

Liebe Kundin, lieber Kunde,

im Namen unseres gesamten Teams möchten wir uns herzlich für Ihren Einkauf bedanken. Sollten Sie Fragen zu unserer Familienmanufaktur, Produkt oder Aufbau haben, stehen wir Ihnen jederzeit per Mail oder Chat zur Verfügung.



Nicht geeignet für Kinder unter 3 Jahren. (Verschluckungs- und Erstickungsgefahr durch Kleinteile.)  
Not suitable for children under 3 years. (Choking hazard due to small parts.)



Erstickungsgefahr! Halten Sie Verpackungen von Kindern fern.  
(Plastikverpackungen können Erstickungsgefahr verursachen.)  
Choking hazard! Keep packaging away from children. (Plastic packaging can cause suffocation.)



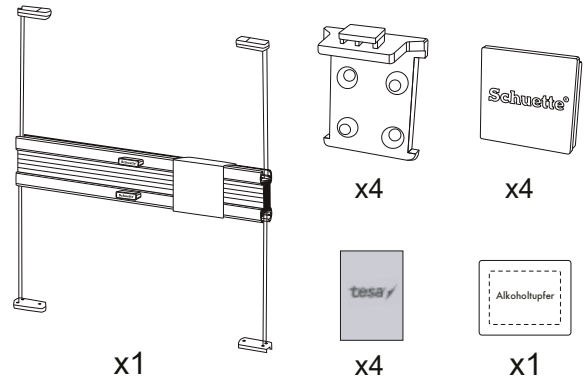
Achtung! Strangulationsgefahr durch Schnüre oder Bänder.  
(Halten Sie Schnüre von Kindern fern.)  
Warning! Risk of strangulation from strings or cords. (Keep strings away from children.)



Verletzungsgefahr durch scharfe Kanten oder Spitzen.  
(Vorsicht bei der Handhabung.)  
Risk of injury from sharp edges or points. (Handle with care.)

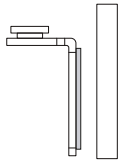


Feuer, offene Flammen und Rauchen verboten.  
(Von Feuer fernhalten.)  
Fire, naked flames and smoking prohibited. (Keep away from fire.)

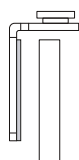


### 1. Montage-Variante auswählen:

a) Rahmen-/Wandmontage



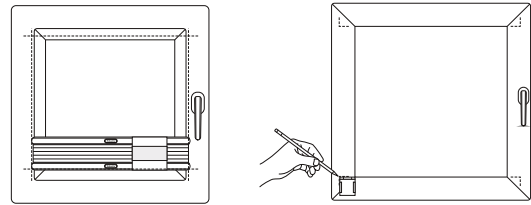
b) Glasleisten-Montage\*



\*Bei Wabenplissees ist für eine Glasleisten-Montage ein Mindestabstand von 10 mm zwischen Profilschiene und Glasscheibe erforderlich.

### 2. Positionen der Halter anzeichnen:

Mit einem Lineal die linke und rechte Halter-Position markieren.

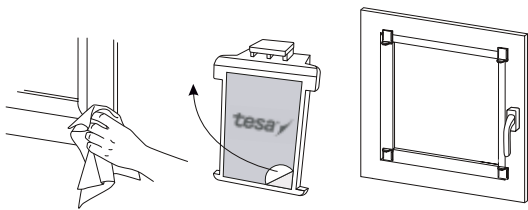


Tipp: Für eine waagerechte Platzierung Halter an Glasleiste oder Flügelrand ausrichten. Oben und unten identischen Abstand zum Flügelrand einhalten.

### 3a. Halter festkleben:

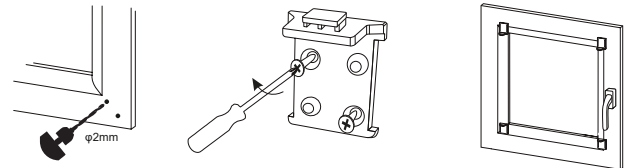
Klebestelle mit Reinigungstuch entfetten. Je nach gewünschter Ausrichtung tesa®-Streifen auf Halter kleben. Halter exakt an aufgezeichneten Markierungen ausrichten und festdrücken.

**Hinweis:** Nur auf trockener, sauberer Fläche kleben.



### 3b. Halter festkleben:

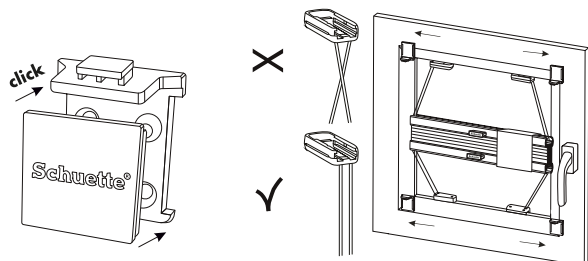
Klebestelle mit Reinigungstuch entfetten. Je nach gewünschter Ausrichtung tesa®-Streifen auf Halter kleben. Halter exakt an aufgezeichneten Markierungen ausrichten und festdrücken.



Tipp: Optimaler Schraubendurchmesser Ø 1.0-1.5 mm. Für eine Wandmontage sollten ggf. vor dem Eindrehen Dübel eingesetzt werden.

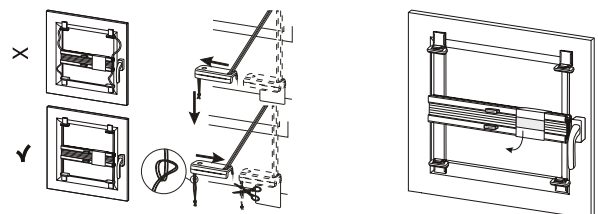
### 4. Plissee an Haltern befestigen:

Logo-Abdeckkappe an Halteranklipsen und Spannschuhe von innen nach außen auf die Suprafix-Halter aufschieben.



### 5. Optional (wenn das Plissee am Fenster von alleine herunterrutscht):

Schnüre strammziehen & an beiden auf derselben Höhe neue Knoten setzen.



**Glückwunsch!** Die Sonnenspiele können beginnen! :)



Link zur Video-Montageanleitung  
schuette.shop/plissee-montage-video

Als kleines Dankeschön möchten wir Ihnen noch einen Gutschein für Sie, Ihre Familie und Bekannte da lassen. **Gutscheincode: "Vita Lucida"**. Dieser wird automatisch verrechnet, sobald er ins Feld "Kommentar zur Bestellung" mit eingegeben wird.

Wir bedanken uns schon jetzt ganz herzlich für Ihre Mühe und wünschen Ihnen wundervolle Momente in Ihrem neuen „Zuhause“ ♥ Falls Sie uns und anderen Menschen auch eine Freude machen möchten so hinterlassen Sie uns gerne Fotos in Ihrer Produktbewertung.